

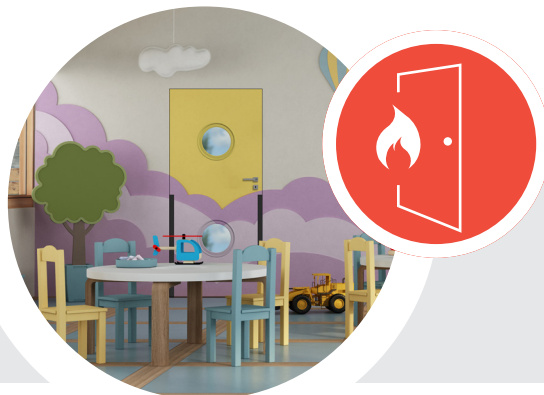
Premafeu Maternelle 1V EI 30

E/EI 30

Porte feu

Usage intérieur - 1 vantail - Simple action

La porte Premafeu Maternelle 1V EI 30 est spécialement conçue pour garantir la sécurité au feu dans les établissements accueillant des jeunes enfants, avec des joints anti-pince doigts et avec une poignée réhaussée.

**FEU**

E/EI 30

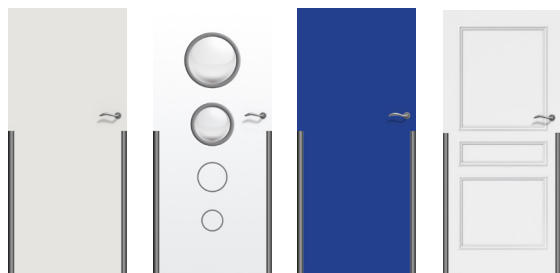
- 1V : EFFECTIS N° EFR-14-000443
- Recto Verso, sauf RENO (feu côté paumelles)

**ENVIRONNEMENT**

- FDES N°1 (HB) / FDES N°7 (HM)

Feu

4 familles de designs



Isoplane

Gravée

Stratifiée

Moulurée

Mise en œuvre



Nous consulter

Nos +

- + Jeux résiduels jusqu'à 10mm validé au PV
- + Très grandes dimensions
- + Bâti rénovation métallique sur huisserie bois résineux existante

Descriptif de base

Huisserie - Type : Huisserie métallique en acier 15/10e prépeint - Bois résineux ou bois dur qualité à peindre - Section : Mini 67 x 54 - Mise en œuvre : Selon liste ci-dessous

Vantail - Epaisseur : 40 mm - Cadre : Spécial maternelle bois résineux - Ame : Pleine coupe-feu - Parement : Plan en MDF prépeint - Chants : Droits - Etanchéité au feu : EI30 selon solution retenue - Joint APD : Anti-pince doigts côté articulation et battement de 1 100 mm de hauteur - Poids (format 2040 x 930) : 37 kg - Articulation : Paumelles UNI BCP spécial sur huisserie bois et métallique maternelle - Serrure : 1 point NF QC axe à 50 - Axe béquille à 1300mm du sol pour respect norme PMR

Dimensions et mises en œuvre standards

Dimensions max	Performance max	Bâti bois	Huisserie bois				Bâti métal	Huisserie métal			
		Scellé	Scellée	Tunnel	Plaques de plâtre	Scellé	Scellée	Banchée	Tunnel	Plaques de plâtre	
2940x1230	EI30	PB-80	PB-80	PB-80	PB-80	PB-81	PB-81	PB-81	PB-81	PB-81	

Variantes & options

Finitions du vantail - Stratifié

Décors du vantail - Gravé Beaux-Arts en prépeint, Beaux-Arts en stratifié - Moulures bois en applique en prépeint - Inserts en applique ou affleurants (selon modèle) en stratifié

Huisserie - Bois dur qualité à vernir - Huisserie métallique en acier galvanisé prépeint - Huisserie 4 côtés - Juxtaposition de blocs-portes possible (illimité) - Joint Isophonique

Vantail - Cadre bois dur qualité à peindre - Cadre bois dur qualité à vernir - Etanchéité au feu EI30 : standard, U, FC, UE ou B - Etanchéité à l'air : Joint balai posé en traverse basse - Seuil à la suisse bois, seuil aluminium, seuil réduit acier - Suppression du joint APD (anti pince doigts) côté articulation

Imposte - Suivant plans PB-75 (HB) et PB-76 (HM) - Démontable avec feuillure porte imposte et verrous - Hauteur mini 200 mm

Serrures* - Serrure 1 point axe à 120 ou 300 - Barre anti-panique 1pt encastré

Contrôles d'accès* - Serrure 1 point électrique filaire avec passe-câble invisible, ou autonome à carte, à code ou RFID - Gâche électrique - Gâche électrique DAS pour issues de secours (conforme NFS 61 937 Fiche XIV)

Fermeture* - Ferme-porte : En applique bras à compas ou à coulisse - Encastré - Ouvre-porte motorisé sur demande spéciale (à coupler avec gâche électrique ou serrure motorisée)

Oculus*


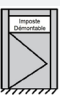
Vitrage E 30 ou EI 30 posé avec parclozes bois ou acier extra plate	
Formats standards	<ul style="list-style-type: none"> • Parclozes bois : D 300, D 400, 400x300, 800x200 ou 1200x400 • Parclozes acier : 432x279
Formats Maxi hors standard	<ul style="list-style-type: none"> • Parclozes bois : 1200x500, triangulaire 600x400, circulaire ou demi-lune D 400
Nombre maxi	<ul style="list-style-type: none"> • Parclozes bois : 4 par vantail • Parclozes acier : 4 par vantail
Position	<ul style="list-style-type: none"> • distance mini bord du vantail ou entre oculi précisée en annexe

Accessoires* - Microviseur, hauteur standard 1500 mm - Garniture sur plaque ou sur rosace - Protection de porte PVC ou tôle acier d'épaisseur 10/10ème mm

Châssis vitré - Châssis d'imposte ou latéral - Unique ou multiple - Avec conservation de l'agrément feu de l'ensemble

* Références homologuées par Keyor et modifications induites dans les fiches correspondantes en ANNEXE

Dimensions et performances maximales détaillées par mise en œuvre

	Performance	Imposte	Bâti bois	Huisserie bois				Bâti Métal	Huisserie métal				
			Scellé	Scellée	Tunnel	Plaques de plâtre	Scellé	Scellée	Banchée	Tunnel	Plaques de plâtre	Easy Métal (6)	
			PB-80	PB-80	PB-80	PB-80	PB-81	PB-81	PB-81	PB-81	PB-81	PB-81	PB-81
	1V	EI30	-	H2940xLV(330/1230)				H2346xLV(330/980)					
	1V	EI30	-	-				H2240xLV(330/1230)					
	1V	EI30	H 900 (3)	H2940xLV(330/1230)				H2346xLV(330/980)					
	1V	EI30	H 900 (3)	-				H2240xLV(330/1230)					

(3): Imposte incluse dans la hauteur maxi (6) : Dimensions limitées à 2233x(630/1017)

H : hauteur, LV : Largeur vantail sur 1V